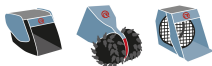
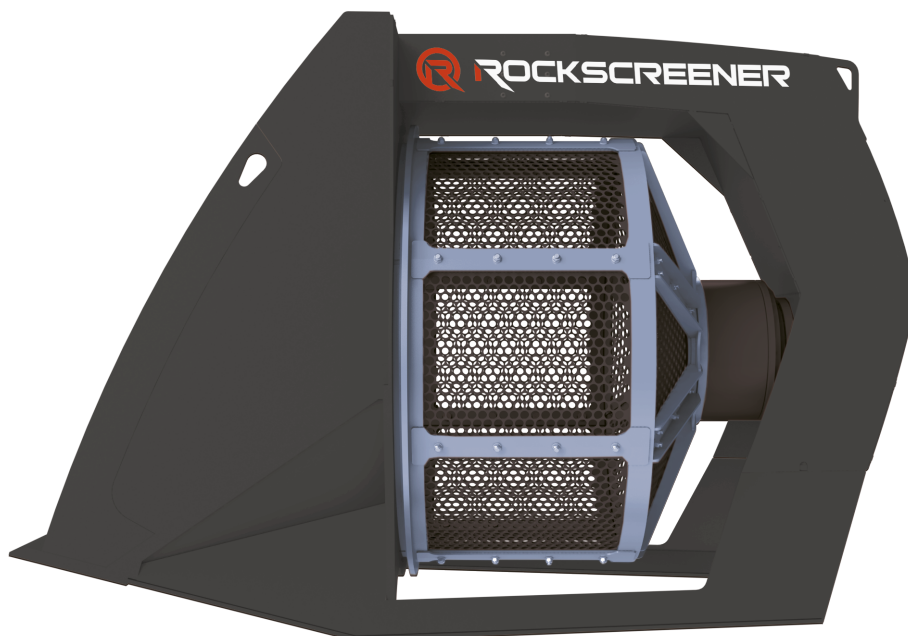


TECHNISCHES DATENBLATT ROCKSCREENER 800- SIEBLÖFFEL

Ölmenge min	20 l/min
Maximaler Druck	130 bar
Betriebsgewicht	640 kg
Baggergröße	> 8 t
Siebkorbdurchmesser	800 mm
Siebkorbtiefe	500 mm
Ladevolumen	0,25 m ³
Kapazität	0,61 m ³
Maschenweiten	20, 30, 40, 50, 60, 80
Druckleitung	3/4" 6000 psi Flansch
Rückleitung	3/4" 6000 psi Flansch



TECHNISCHES DATENBLATT ROCKSCREENER 800

