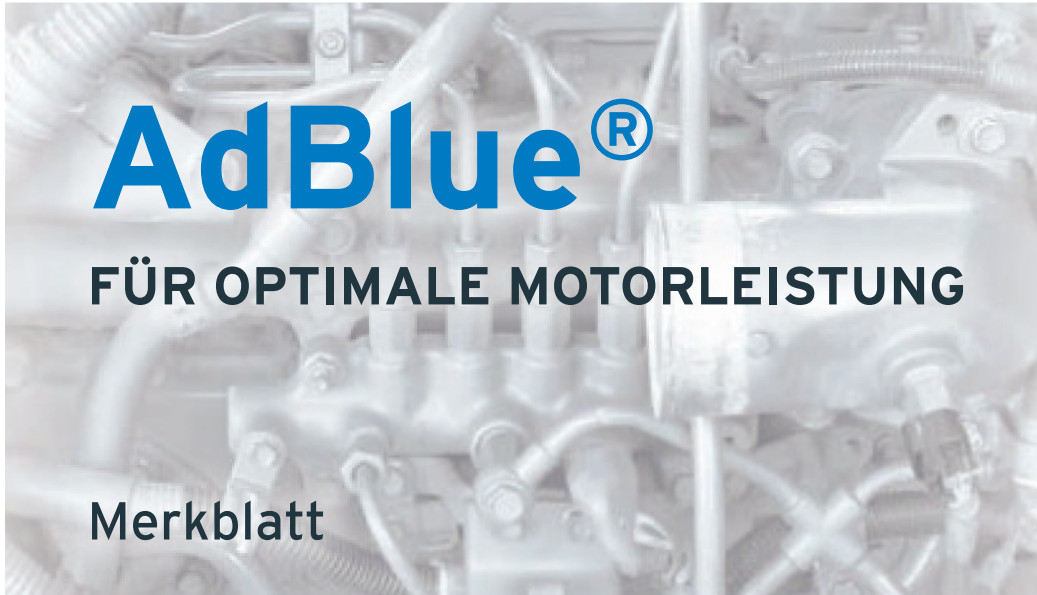


# KIESEL

Mein Systempartner.



Optimieren Sie die Leistung des Dieselmotors und senken Sie Ihre Betriebskosten. Beginnen Sie mit der korrekten Wartung und achten Sie auf die Verwendung von sauberem AdBlue®.

Für moderne Dieselmotoren ist eine saubere AdBlue®-Flüssigkeit erforderlich. Andernfalls kann die Maschine nicht ordnungsgemäß betrieben werden.

## WICHTIG - UNBEDINGT BEACHTEN!

- Verwenden Sie KEINE andere Flüssigkeit als AdBlue®. Verwenden Sie nur AdBlue®, das der Norm ISO 22241-1 entspricht.
- AdBlue® gefriert bei -11 °C und verliert bei Temperaturen über 40 °C schnell an Qualität. Sobald die Temperatur von AdBlue® wieder innerhalb des Temperaturbereichs liegt, gewinnt es seine Leistungsfähigkeit zurück. Der AdBlue®-Tank ist mit einer Heizvorrichtung ausgerüstet, die eine optimale Leistung unter kalten Bedingungen gewährleistet.
- Verwenden Sie zum Lagern ausschließlich speziell hierfür vorgesehene und empfohlene Behälter, da AdBlue® auf einige Metalle korrosiv wirkt. Es sollte in einem sauberen, verschlossenen Behälter an einem kühlen, trockenen und gut belüfteten Ort aufbewahrt werden, der vor direkter Sonneneinstrahlung geschützt ist.





## RISIKO

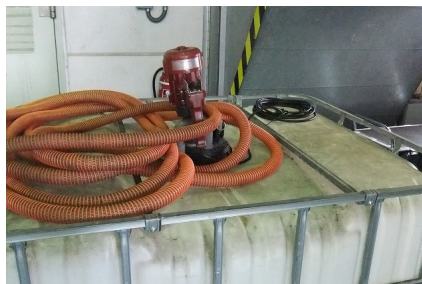
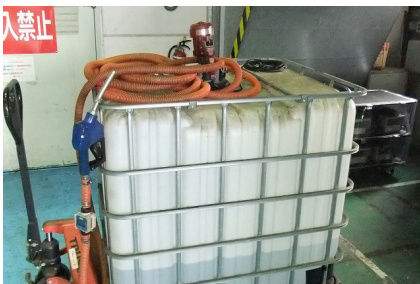
Risiko der Verunreinigung von AdBlue®

### NACHFÜLLVORRICHTUNG:



Das Risiko einer Verunreinigung von AdBlue® besteht bei der Nachfüllpistole oder dem Trichter immer.

### LAGERTANK:

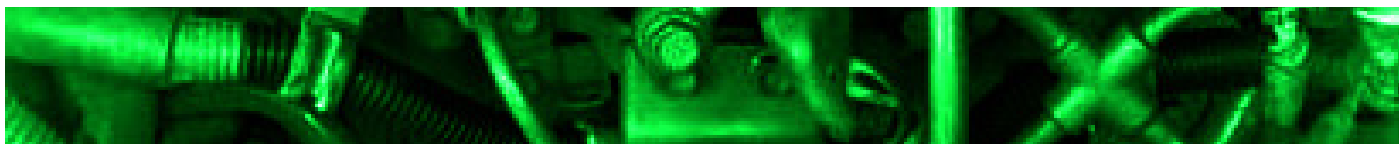


Während der Lagerung können verschiedene Faktoren zu einer Verunreinigung der AdBlue®-Flüssigkeit führen: Dauer der Lagerung und Umgebung.

### MASCHINENSEITE:



Verunreinigungen gelangen in den AdBlue®-Tank, wenn der Tankdeckel nicht korrekt festgezogen wurde.



## VERMEIDUNG

So lassen sich Verunreinigungen verhindern

### NACHFÜLLVORRICHTUNG:



Reinigen Sie vor dem Gebrauch immer die Düsen und waschen Sie den Trichter innen mit AdBlue® aus.

### LAGERTANK:



Reinigen Sie den Bereich um den Pumpenauslass und achten Sie darauf, dass keine Fremdkörper in den Tank gelangen.

### MASCHINENSEITE:

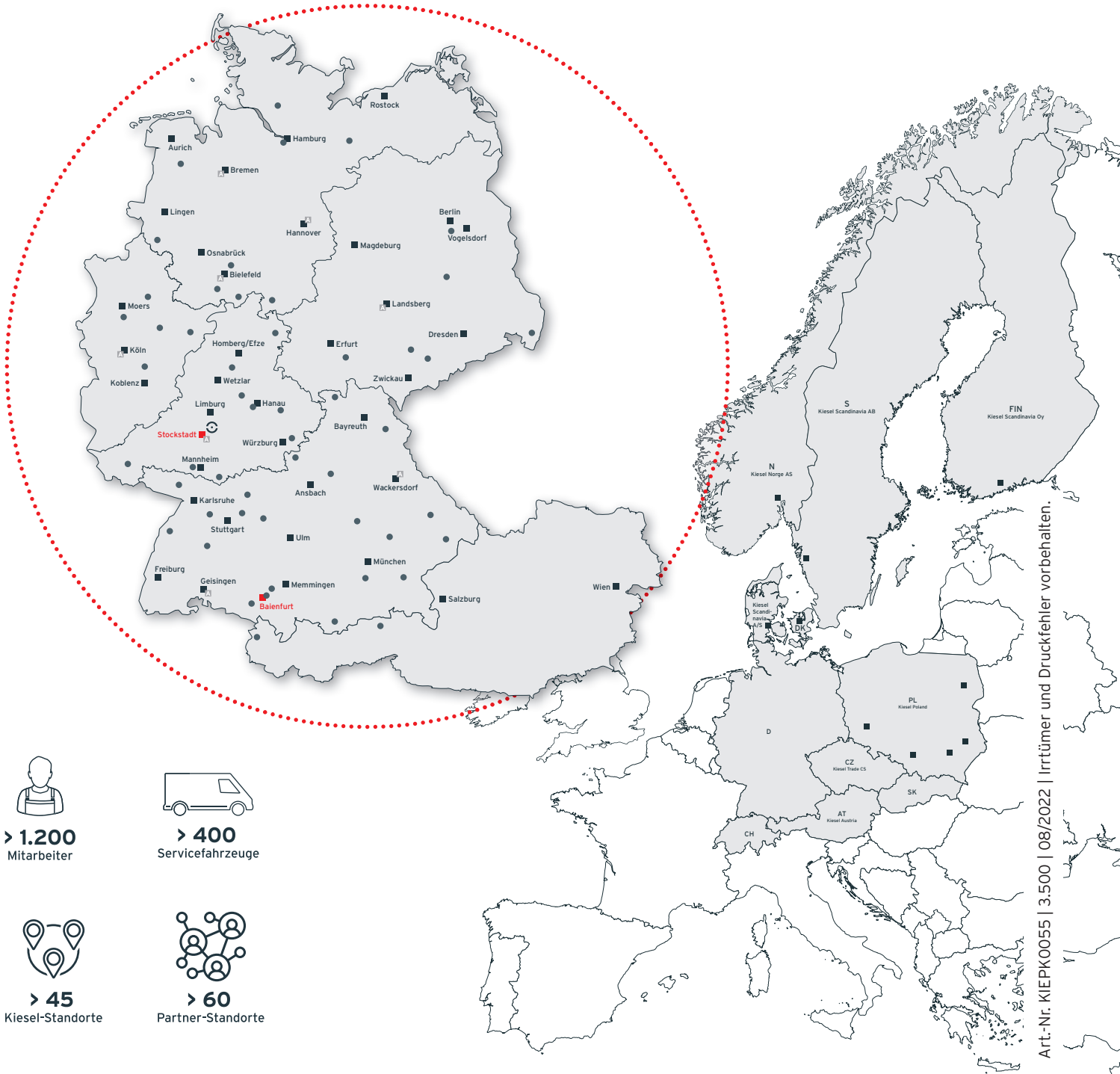


Entfernen Sie regelmäßig Ablagerungen auf Deckel und Dichtring. Beim Verschließen des Tankdeckels immer auf korrekten Sitz des Deckels achten.

# KIESEL


Mein Systempartner.

## WIR SIND DORT, WO SIE SIND!



  
**> 1.200**  
Mitarbeiter

  
**> 400**  
Servicefahrzeuge

  
**> 45**  
Kiesel-Standorte

  
**> 60**  
Partner-Standorte

- Kiesel Standorte
- ⊙ Coreum
- ▲ Anbaugeräte-Kompetenzzentren
- Partner-Standorte